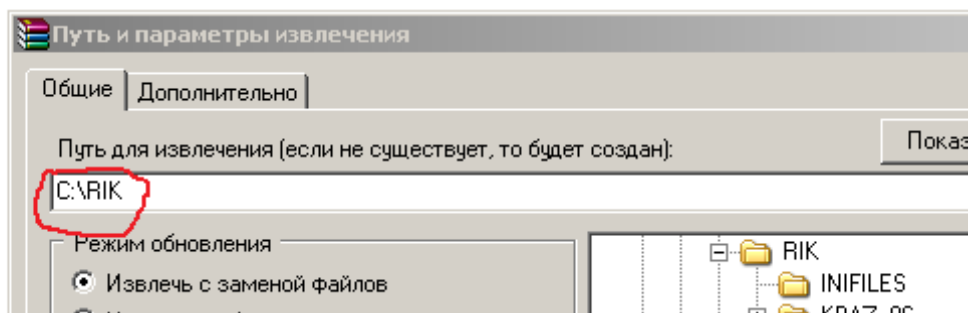
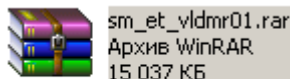


## Добавление базы ТСНБ ТЕР-2001 Владимирской области с дополнениями и изменениями 1

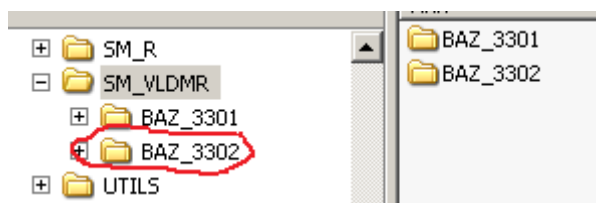
1. Файл USER.RIK из архива с номером ключа скопировать в каталог программы (по умолчанию это C:\RIK\)

На вопрос о замене файла ответить «Заменить»

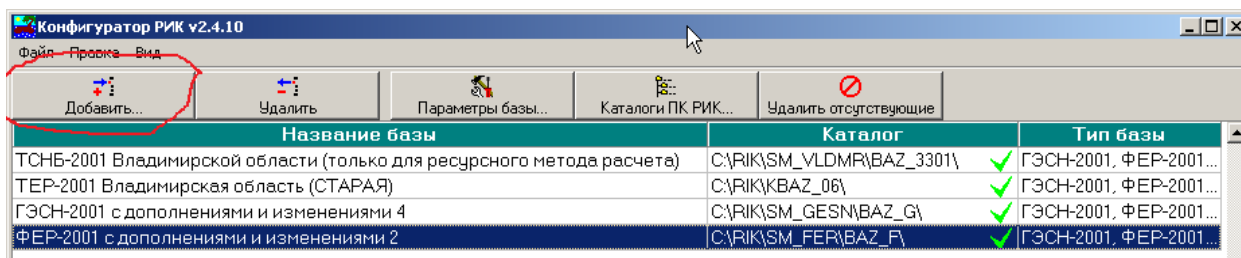
2. Распаковать архив **sm\_et\_vldmr01.rar** в каталог программы (по умолчанию C:\RIK\)




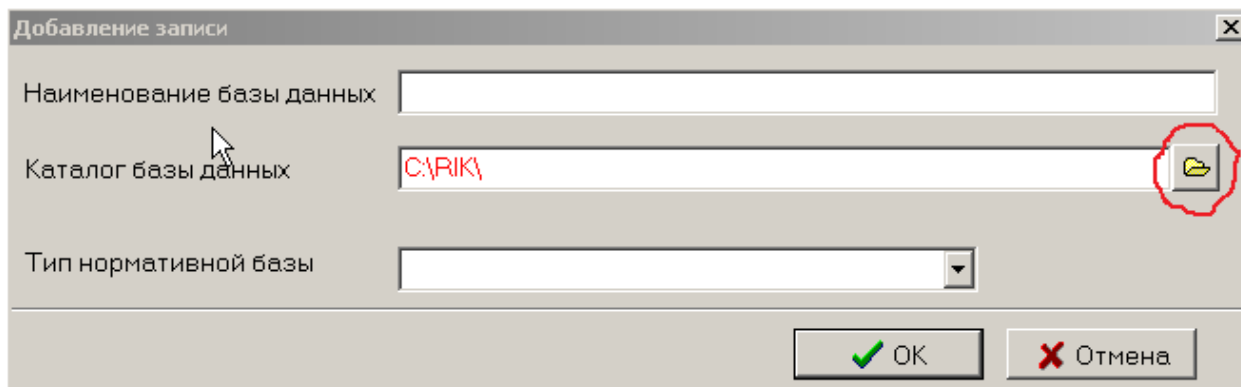
В каталоге программы в папке SM\_VLDMR добавится папка BAZ\_3302



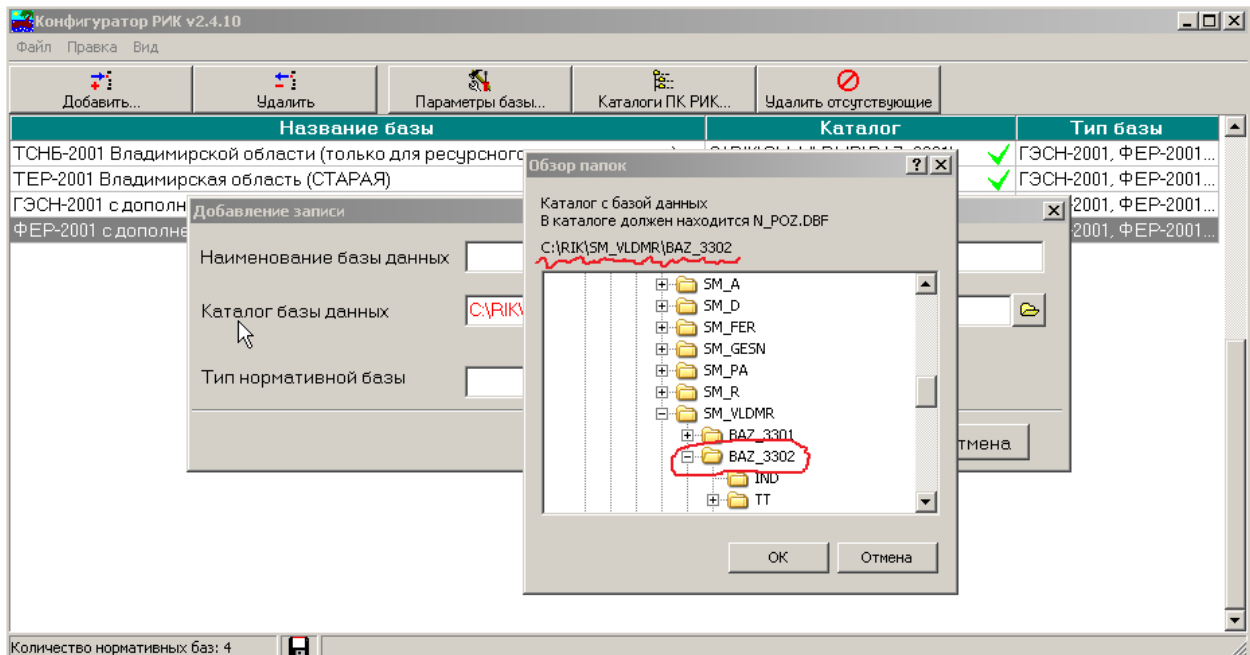
Открыть «Конфигуратор РИК» (c:\RIK\RIKWCONF.exe), нажать «Добавить»



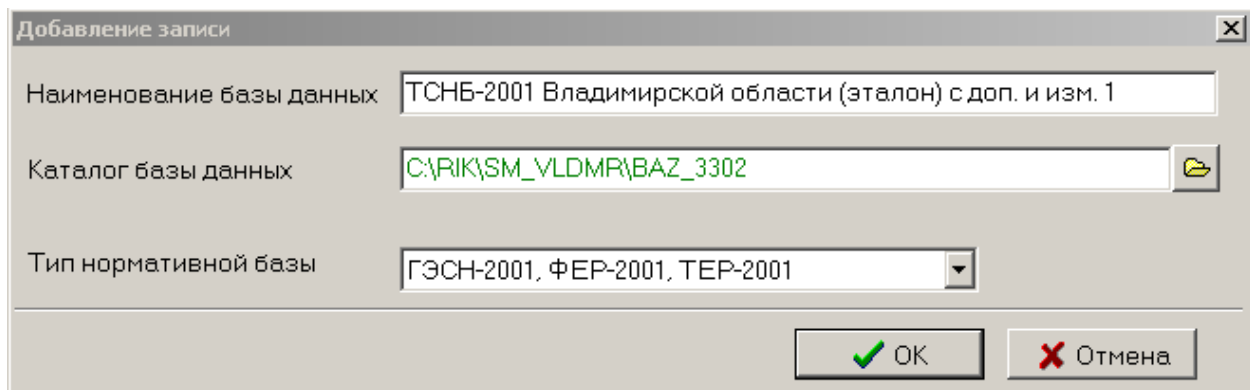
На форме добавления записи нажать на кнопку 



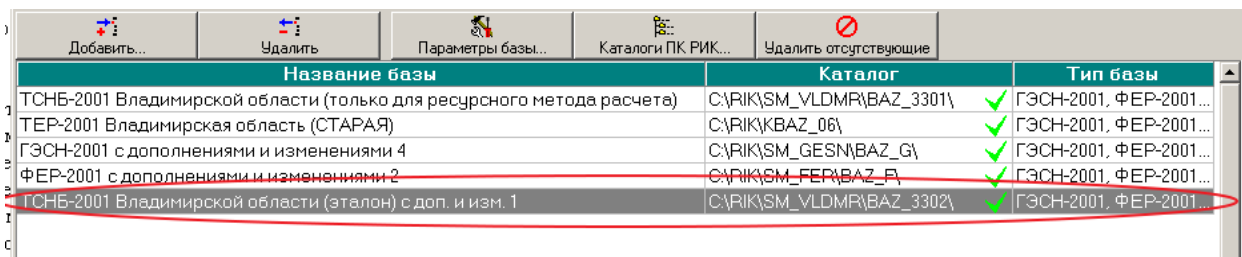
Выбрать каталог BAZ\_3302, нажать «ОК»



Форма заполнится следующим образом:



нажать «ОК», база добавлена, закрываем «Конфигуратор»



Поздравляем, база установлена!

Если возникли вопросы звоните (4922) 32-21-12 или по e-mail: [smetarik33@mail.ru](mailto:smetarik33@mail.ru)